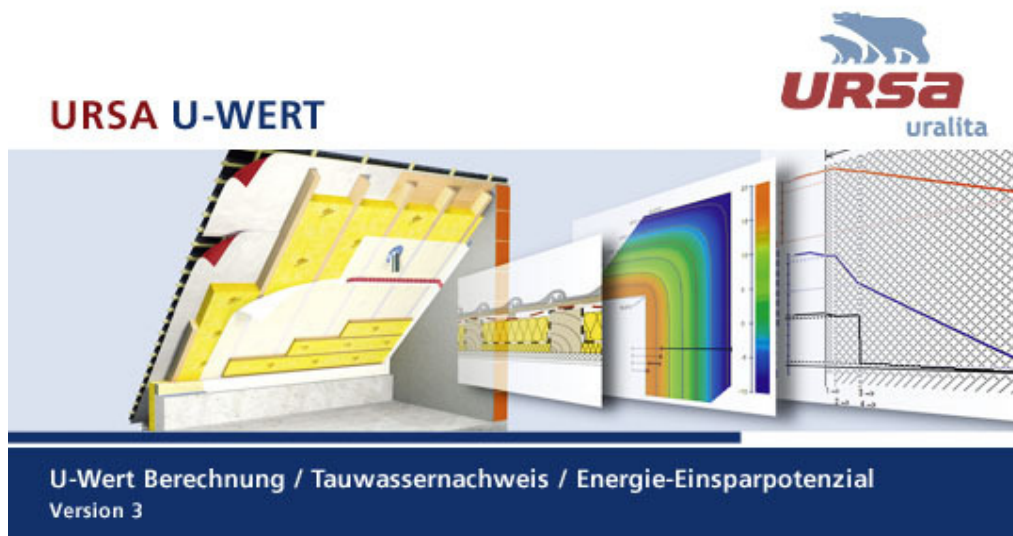


Für die Zukunft gut gedämmt



Schnell - Einführung

zur Software



URSA U-Wert ist das schnelle Tool für U-Wert Berechnungen nach DIN EN ISO 6946 und Tauwassernachweise nach DIN 4108-3. Mit dem Programm können U-Werte nach EnEV 2009 überprüft und zusätzlich das überschlägige Energie-Einsparpotenzial von baulichen Maßnahmen berechnet werden. Außerdem ist die einfache Ermittlung der Wirtschaftlichkeit dieser Maßnahmen möglich. Neu sind die Berichte zu den U-Wert Anforderungen und zur Unternehmererklärung nach EnEV 2009.

URSA U-Wert eignet sich besonders für die schnelle bauphysikalische Beratung (Wärme-/ Feuchteschutz) und zur überschlägigen Energie-Einsparberechnung. Das Tool wurde speziell für den Baustoffhandel und Fachhandwerker entwickelt, ist gleichermaßen auch für Planer und Energieberater geeignet.

Die Version URSA U-Wert steht kostenfrei unter www.ursa.de zum Download bereit.

Version 3.1, April 2010

1. Anlegen/Öffnen eines Projektes (Übersicht der Software)

In URSA U-Wert können Sie eine Projekt anlegen und diesem verschiedenen Bauteile (Ist-/Sanierungsvarianten) zuordnen. Legen Sie zuerst ein Projekt an und bearbeiten Sie dann die Bauteile schrittweise (Bauteilbearbeitung, Bauteilvergleich, Berichte).

Neues Projekt

Projektdatei (Eingabefeld erscheint bei Neuanlage eines Projektes)

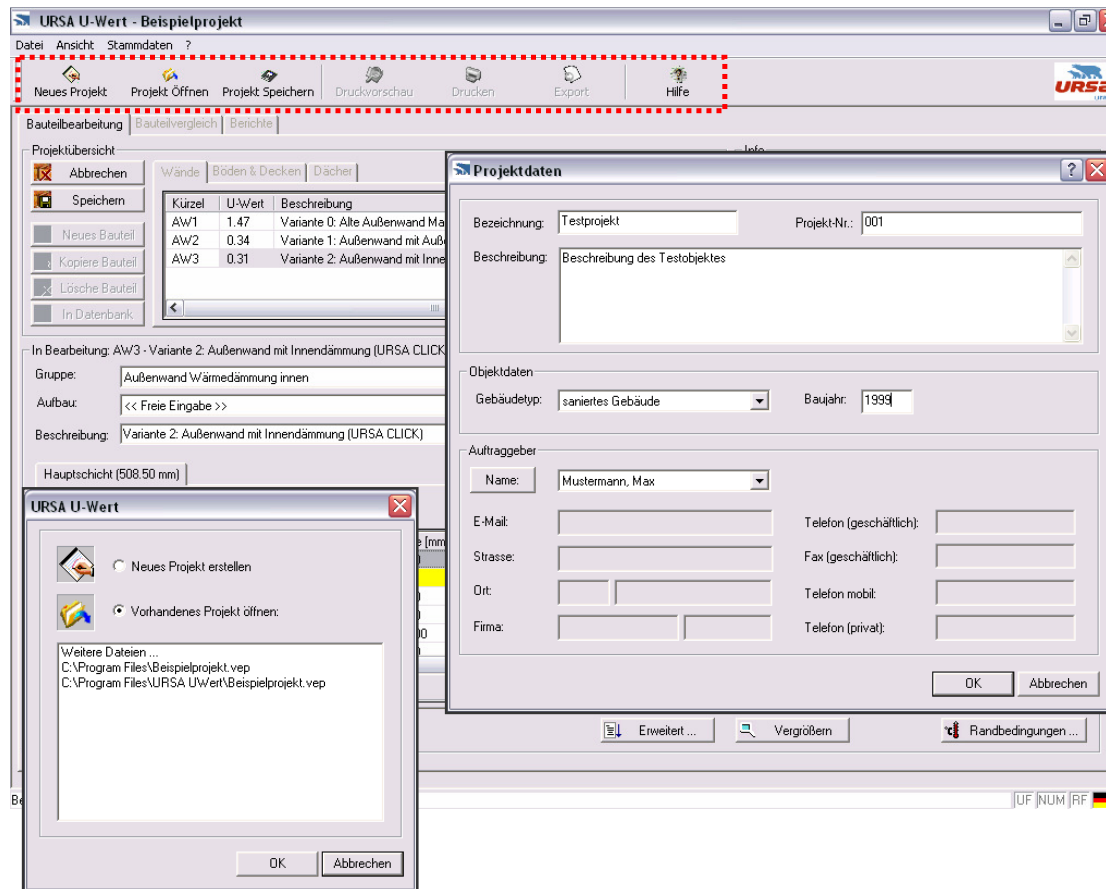
- Angaben zum Objekt (Bezeichnung, Baujahr, Gebäudetyp etc.)
- Angaben zum Auftraggeber

Projekt öffnen

Öffnen eines bereits bestehenden Projektes. Beim Klicken auf „Weitere Dateien ...“ können vorhandene Projektdateien auf dem PC/Notebook gesucht werden.

Projekt speichern

Speichert das Gesamtprojekt auf dem PC/Notebook.



Berichte drucken

Die Schaltflächen Druckvorschau und Drucken sind in diesem Fenster deaktiviert.

Das Drucken von Berichten ist nur in dem Fenster Berichte möglich.

Berichte exportieren

Unter Export kann der angezeigte Bericht in Word exportiert werden mit weiteren Bearbeitungsmöglichkeiten.

Hilfe

Schaltfläche Hilfe öffnet das Benutzerhandbuch.

Nachdem Sie ein Projekt angelegt haben, können Sie dazu Bauteile anlegen, vergleichen und auswerten.

2. Anlegen/Bearbeiten eines Bauteils (Bauteilbearbeitung)

In der Bauteilbearbeitung werden die Bauteile angelegt und bearbeitet. Gleichzeitig werden die Ergebnisse Wärmeschutz und Feuchteschutz im Infokasten angezeigt sowie weitere Auswertungsmöglichkeiten angeboten.

Bauteil anlegen


1. Neues Bauteil

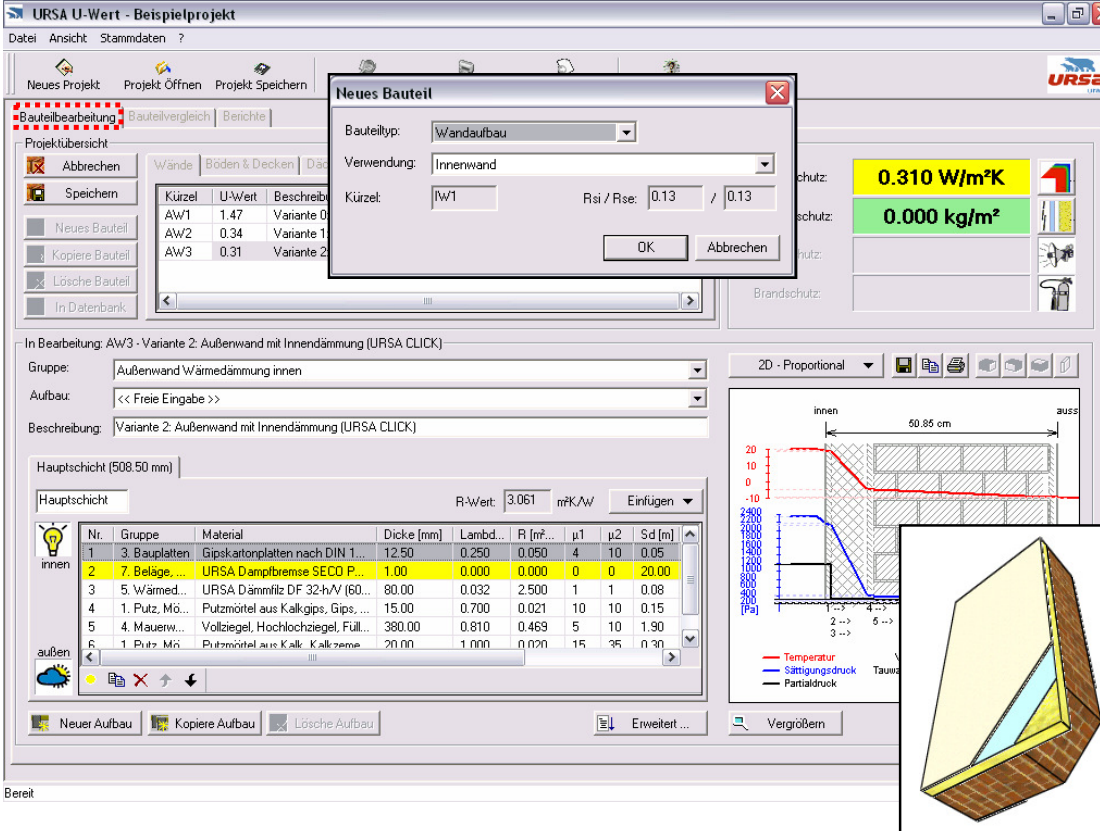
- Wandaufbau
- Deckenaufbau
- Dachaufbau

Bauteil bearbeiten

2. Gruppe auswählen
3. Aufbau anwählen oder „Freie Eingabe“
4. Beschreibung eingeben

Materialien eingeben

5. Über Einfügen ▾
Materialien und Stärken der Einzelkomponenten wählen und über  sortieren.



The screenshot shows the 'URSA U-Wert - Beispielprojekt' software interface. A 'Neues Bauteil' dialog box is open, showing 'Bauteiltyp: Wandaufbau' and 'Verwendung: Innenwand'. The main window displays a table of materials for a wall construction (AW3 - Variante 2) with a total R-value of 3.061 m²K/W. The table includes materials like Gipskartonplatten, URSA Dampfbremse SECO P, URSA Dämmfz DF 32-h/V, Putzmörtel, and Vollziegel. To the right, a 2D cross-section diagram shows the wall structure with temperature and saturation vapor pressure profiles. A 3D view of the wall section is also visible in the bottom right corner.

Nr.	Gruppe	Material	Dicke [mm]	Lambd...	R [m²...	μ1	μ2	Sd [m]
1	3. Bauplatten	Gipskartonplatten nach DIN 1...	12,50	0,250	0,050	4	10	0,05
2	7. Beläge...	URSA Dampfbremse SECO P...	1,00	0,000	0,000	0	0	20,00
3	5. Wärmed...	URSA Dämmfz DF 32-h/V (60...	80,00	0,032	2,500	1	1	0,08
4	1. Putz, Mö...	Putzmörtel aus Kalkgips, Gips...	15,00	0,700	0,021	10	10	0,15
5	4. Mauern...	Vollziegel, Hochlochziegel, Füll...	380,00	0,810	0,469	5	10	1,90
6	1. Putz, Mö...	Putzmörtel aus Kalk, Kalkzeme...	20,00	1,000	0,020	15	35	0,30

Bauteil auswerten

Das Tool bietet mehrere Auswertungsmöglichkeiten an.

Numerisch:

Hinweise zum Wärmeschutz (U-Wert) und Feuchteschutz (Taufwasserausfall).

Zusätzl. Kommentare:

- zul. U-Wert EnEV 09
- zul. Werte DIN 4108-3 (für Kommentare Schaltflächen anklicken)

Grafisch:

Es werden verschiedene grafische Ansichten angeboten.

2D - Proportionalansicht ▾

- Diagramme
- 3D-Bauteilansicht

In dem man ein Bauteil auswählt → über Anzeigen, kann man in die nächsten Bereiche **Bauteilvergleich** oder **Berichte** gehen.

3. Vergleichen von Bauteilen (Bauteilvergleich)

Optional: Im Bauteilvergleich können angelegte Bauteile mit erstellten Varianten verglichen werden. Voraussetzung ist, dass man in der Bauteilbearbeitung ein Bauteil angezeigt hat. Diese wird automatisch als das „Bestehendes Bauteil“ gewählt.

Bauteilvariante auswählen

Eine Bauteilvariante die mit dem „Bestehenden Bauteil“ verglichen werden soll, muss ausgewählt werden

Die Auswahl einer Bauteilvariante ist erforderlich, wenn Berichte mit Bauteilvergleichen oder Einsparungsberechnungen angezeigt werden sollen.

Praxis:

1. Ist-Zustand anzeigen
2. Sanierungsvariante auswählen
3. Vergleichen und Auswerten
4. Drucken

Bauteile vergleichen

Es stehen verschiedene Ansichten zur Verfügung

z.B.

- Glaser-Diagramm
- Temperaturverlauf
- 3D-Bauteilansicht

Zusätzlich kann z.B. bei Dachaufbauten eine Auswertung für die Sparren und für das Gefach angewählt werden

Beim Feuchteschutz können zusätzlich die Randbedingungen variiert werden:

Optional kann man eine Bauteilvariante wählen und in den nächsten Bereich **Berichte** gehen.
Hinweis: Einige Berichte erfordern einen Bauteilvergleich.

4. Anzeigen von Berichten (Berichte)

In Berichte können die Ergebnisse der Wärme- und Feuchteschutzberechnung in Berichtsform ausgedruckt bzw. in Word exportiert werden. Nur für den Bericht „Einsparungen und Wirtschaftlichkeit“ sind zusätzliche Angaben notwendig.

Zusätzliche Angaben eingeben

Diese zusätzl. Angaben werden nur für den Bericht „Einsparung und Wirtschaftlichkeit“ benötigt.

Die zusätzlichen Angaben sind erforderlich, um das Energieeinsparpotenzial und die Wirtschaftlichkeit bei Bauteilvergleichen zu berechnen.

- Anlagentechnik
- Ergänzende Bauteildaten
- Energiepreise
- Wirtschaftlichkeit

The screenshot shows the URSA U-Wert software interface. The 'Berichte' menu is highlighted, listing various report options. A preview window is open, showing the 'Energieeinsparung und Wirtschaftlichkeit' report. The report includes a table comparing the U-value of existing and proposed building components.

	U-Wert [W/m ² K]	Beschreibung
Bestehendes Bauteil [AW1]	1.47	Variante 0: Alte Außenwand Massiv
Bauteilvariante [AW3]	0.33	Variante 2: Außenwand mit Innendämmung

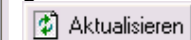
Berichte auswählen

Verschiedene Berichte können unter Berichtsauswahl ausgewählt werden z.B.:

- Bauteilphysik
- Bauteildetails bzw. -vergleiche
- Einsparung und Wirtschaftlichkeit
- EnEV-Berichte

Berichte anzeigen

Angezeigt wird der ausgewählte Bericht über:



Berichte ausgeben

Ausdruck der Berichte ist über die Druckvorschau/ Drucken möglich bzw. nach dem Export in Word.

Ergänzende Informationen finden Sie im Handbuch:

