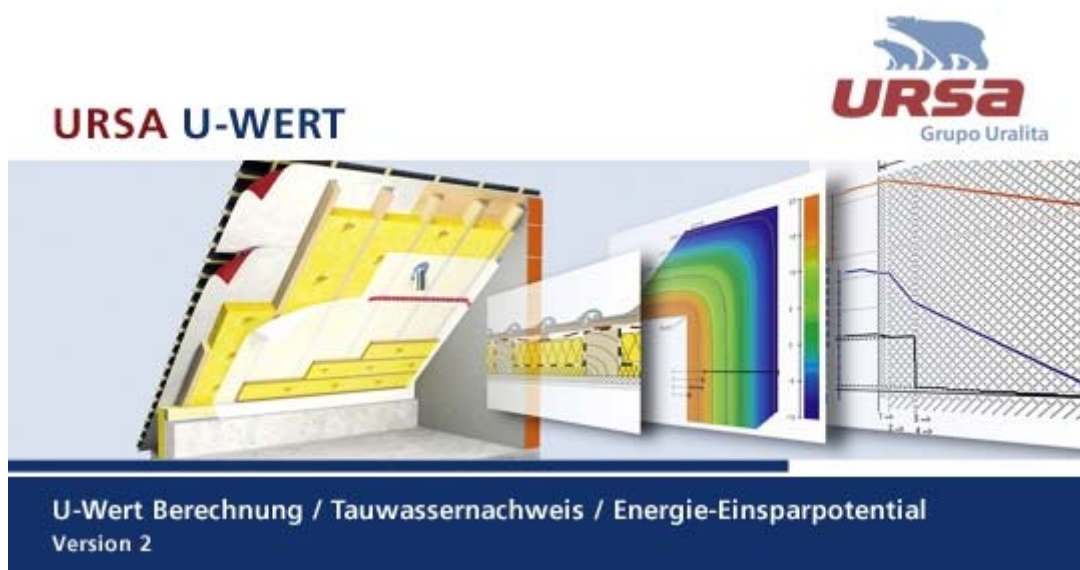


Für die Zukunft gut gedämmt



## Schnell - Einführung

zur Software



Version 3, Juni 2008

# 1. Anlegen/Öffnen eines Projektes

Die Maske von URSA U-Wert teilt sich in die Menüleiste, der Symbolleiste und dem Bearbeitungsfenster auf. Das Bearbeitungsfenster unterteilt sich in die Bereiche Bauteilbearbeitung, Bauteilvergleich und Berichte.

## Neues Projekt

Projektdatei (Eingabefeld erscheint bei **Neuanlage** eines Projektes)

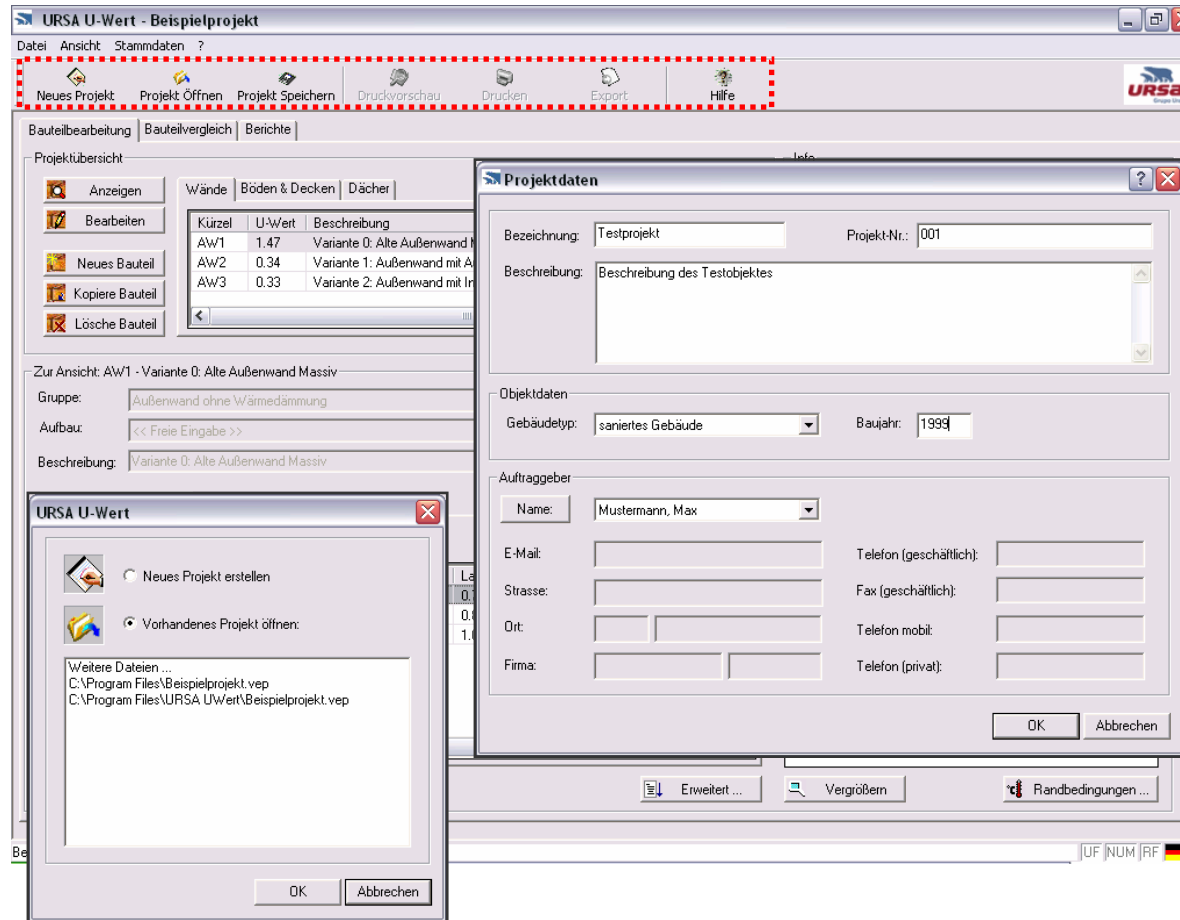
- Angaben zum Objekt (Bezeichnung, Baujahr, Gebäudetyp etc.)
- Angaben zum Auftraggeber

## Projekt öffnen

Öffnen eines bereits bestehenden Projektes. Beim Klicken auf „Weitere Dateien ...“ können Projektdateien auf dem PC/Notebook gesucht werden.

## Projekt speichern

Speichert das Projekt auf dem PC/Notebook.



## Berichte drucken

Schaltflächen Druckvorschau und Drucken sind in diesem Fenster deaktiviert.

Das Drucken von Berichten ist nur in dem Fenster Berichte möglich.

## Berichte exportieren

Unter Export kann der angezeigte Bericht in Word exportiert werden mit weiteren Bearbeitungsmöglichkeiten.

## Hilfe

Schaltfläche Hilfe öffnet das Benutzerhandbuch.

Detaillierte Informationen finden Sie im Handbuch.

## 2. Anlegen/Bearbeiten eines Bauteils (Bauteilbearbeitung)

In der Bauteilbearbeitung werden die Bauteile angelegt und bearbeitet. Gleichzeitig werden die Ergebnisse U-Wert und Feuchteschutz im Infokasten angezeigt sowie weitere Auswertungsmöglichkeiten angeboten.

### Bauteil anlegen

#### 1. Neues Bauteil

- Wandaufbau
- Deckenaufbau
- Dachaufbau



### Bauteil bearbeiten

1. Gruppe auswählen
2. Aufbau anwählen oder „Freie Eingabe“
3. Beschreibung eingeben
4. Materialien und Stärken der Einzelkomponenten wählen und sortieren

### Bauteil auswerten

Das Tool bietet mehrere Auswertungsmöglichkeiten an.

#### Numerisch:

Hinweise zum U-Wert und Feuchteschutz (Taufwasserausfall).

- Zusätzl. Kommentare:
- EnEV-Anforderungen
  - DIN 4108-3
- (für Kommentare Schaltflächen klicken)

#### Grafisch:

Es werden verschiedene grafische Ansichten angeboten.

- Diagramme
- 3D-Bauteilansicht



In dem man ein Bauteil anzeigt, kann man in die nächsten Bereiche Bauteilvergleich oder Berichte gehen.

### 3. Vergleichen von Bauteilen (Bauteilvergleich)

Im Bauteilvergleich können angelegte Bauteile mit erstellten Varianten verglichen werden. Voraussetzung ist, dass man in der Bauteilbearbeitung ein Bauteil angezeigt hat. Diese wird automatisch als „Bestehendes Bauteil“ gewählt.

#### Bauteile auswählen

Eine Bauteilvariante die mit dem „Bestehenden Bauteil“ verglichen werden soll, muss ausgewählt werden

Die Auswahl einer Bauteilvariante ist erforderlich, wenn Berichte mit Bauteilvergleichen oder Einsparungsberechnungen angezeigt werden sollen.

#### Praxis:

- Ist-Zustand anzeigen
- Sanierungsvariante auswählen
- Vergleichen und Auswerten
- Drucken

#### Bauteile vergleichen

Es stehen verschiedene Ansichten zur Verfügung

z.B.

- Glaser-Diagramm
- Temperaturverlauf
- 3D-Bauteilansicht

Zusätzlich kann z.B. bei Dachaufbauten eine Auswertung für die Sparren und für das Gefach angewählt werden

Beim Feuchteschutz können zusätzlich die Randbedingungen variiert werden

Nachdem man die Bauteilvariante gewählt hat, kann man in den nächsten Bereich Berichte gehen.

## 4. Anzeigen von Berichten (Berichte)

In Berichten können die Ergebnisse der U-Wert- und Feuchteschutzberechnungen in Berichtsform ausgedruckt bzw. in Word exportiert werden. Für den Bericht „Einsparungen und Wirtschaftlichkeit“ sind zusätzliche Angaben notwendig.

### Zusätzliche Angaben eingeben

Diese zusätzl. Angaben werden nur für den Bericht „Einsparung und Wirtschaftlichkeit“ benötigt.

Die zusätzlichen Angaben werden benötigt, um das Energieeinsparpotenzial und die Wirtschaftlichkeit bei Bauteilvergleichen zu berechnen.

- Anlagentechnik
- Ergänzende Bauteildaten
- Energiepreise
- Wirtschaftlichkeit

The screenshot shows the URSA U-Wert software interface. The 'Berichte' menu is open, listing various report options. A preview window displays the 'Energieeinsparung und Wirtschaftlichkeit' report, which includes object data, component data, and a comparison table of U-values for different wall variants.

**1.0-Bauteilphysik**

- 1.1-Bauteildetails (Proportionalansicht)
- 1.2-Bauteildetails (Glaser-Verfahren)
- 1.3-Bauteildetails (Temperaturverlauf)
- 2.1-Bauteilvergleich (Proportionalansicht)
- 2.2-Bauteilvergleich (Glaser-Verfahren)
- 2.3-Bauteilvergleich (Temperaturverlauf)
- 3.1-Einsparung und Wirtschaftlichkeit (Übersicht)
- 3.2-Einsparung und Wirtschaftlichkeit (Details)

**Energieeinsparung und Wirtschaftlichkeit**  
Bauteilvergleich - Übersicht - Vereinfachtes Berechnungsverfahren

1. Objektdaten

Mustermann, Max      Gebäudebeschreibung: Einfamilienhaus  
Musterstraße      Gebäudetyp: teilanisoteres Gebäude  
01234 Musterort      Gebäudebaujahr: 1930

2.1 Bauteildaten

Vergleich der gewählten Bauteile

	U-Wert [W/m²K]	Beschreibung
Bestehendes Bauteil [AW1]	1.47	Variante 0: Alte Außenwand Massiv
Bauteilvariante [AW3]	0.33	Variante 2: Außenwand mit Innendämmung

2.2 Anlagentechnik

Gewählte Heizung und verwendeter Energieträger

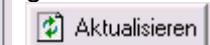
### Berichte auswählen

Verschiedene Berichte können unter Berichtsauswahl gewählt werden z.B.:

- Bauteilphysik
- Bauteildetails bzw. -vergleiche
- Einsparung und Wirtschaftlichkeit

### Berichte anzeigen

Angezeigt wird der gewählte Bericht über



### Berichte ausgeben

Ausdruck der Berichte ist über die Druckvorschau/ Drucken möglich bzw. nach dem Export in Word.